

# Dobre praktyki i rozwiązania polityki rowerowej dla gmin i powiatów

**Piotr Kalisz**  
Polskie Stowarzyszenie  
Nowej Mobilności

# Piotr Kalisz

➤ Pełnomocnik Marszałka Województwa Śląskiego  
ds. rozwoju polityki rowerowej  
(2021–2024)

➤ Pełnomocnik Ministra Infrastruktury  
ds. rozwoju ruchu rowerowego  
(2024–2025)

➤ Polskie Stowarzyszenie Nowej Mobilności  
/ Menedżer ds. aktywnej mobilności  
(2026–obecnie)

➤ Aktywny miejski rowerzysta od 15 lat

➤ Miłośnik wypraw rowerowych od 5 lat  
(rocznie od 7 do 10 tys. km)

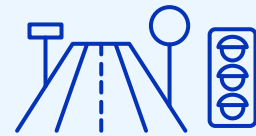


Piotr Kalisz





# Infrastruktura rowerowa musi być przyjazna



Rower to **element systemu komunikacji**



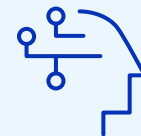
Rower jako **środek transportu**, a nie turystyki i rekreacji



Infrastruktura musi być **bezpieczna**



Infrastruktura projektowana pod **seniorów, kobiety i dzieci**



Infrastruktura musi być **spójna i logicznie zaprojektowana**



Infrastruktura projektowana w oparciu o **zasady C.R.O.W.**



Stosowanie **polskich „standardów”** wytyczania i budowania tras rowerowych

# Polskie „standardy” wytyczania i budowania „tras rowerowych”



## Ustawa Prawo o ruchu drogowym

- Ostatnia aktualizacja 17/10/2025 r.  
– kaski do 16 r.ż.  
i hulajnogi od 13 r.ż.)
- Wprowadzenie pojęcia DDR, DPR – koniec ścieżek rowerowych!



## Ustawa o drogach publicznych z dnia 26/06/2025 r.

- Droga rowerowa to droga wewnętrzna



## Ustawa Prawo wodne z dnia 20/07/2017 r.

- Prezydent **Bronisław Komorowski** podpisał nowelizację w maju 2014 r., która umożliwiła budowę „DDR” na wałach przeciwpowodziowych



## Rozporządzenie Ministra Infrastruktury

w sprawie przepisów techniczno-budowlanych dotyczących dróg publicznych

# Polskie „standardy” wytyczania i budowania „tras rowerowych”



## Wzorce i standardy rekomendowane przez MI (WiS)

obowiązujące od 19/09/2022 r.  
(WR-D-42-2)

- Podzielone na części:  
planowanie, projektowanie,  
oznakowanie



## Lokalne Standardy Samorządowe

Górnośląsko-Zagłębiowska  
Metropolia (GZM)

- Standardy i wytyczne kształtowania infrastruktury rowerowej (2022)

Obszar Metropolitalny  
Gdańsk-Gdynia-Sopot (OMGGS)

- Wytyczne dla metropolii

Kraków

- Standardy infrastruktury rowerowej ZTP

Warszawa

- Standardy projektowe i wykonawcze



## Podręcznik zasad CROW

- Design Manual for Bicycle Traffic, Królestwo Niderlandów 2017

# Infrastruktura miejska

WE  
DRIVE  
NEW  
MOBILITY

# Infrastruktura miejska



- Ruch na zasadach ogólnych

➤ Obszar zabudowany – **do 50 km/h**

- Strefa Tempo 30

➤ **do 30 km/h**

- Zamknięte obszary dla pojazdów mechanicznych

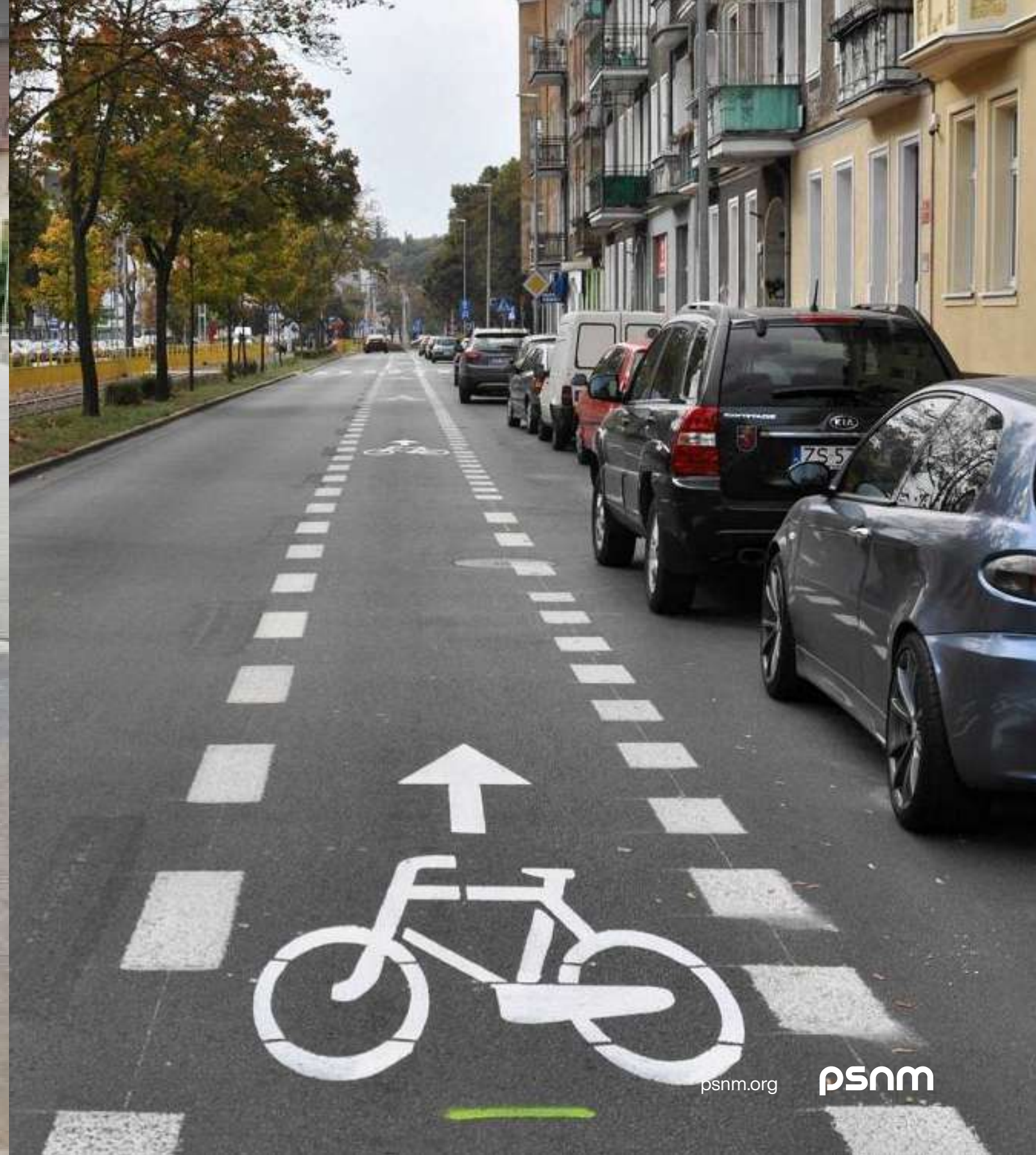
➤ m.in. rynki miast czy strefy zamieszkania **do 20 km/h**



Infrastruktura miejska

Jazda na zasadach ogólnych

Poznań





# Bardzo źle!



Infrastruktura miejska

# Strefa Tempo 30





Infrastruktura miejska

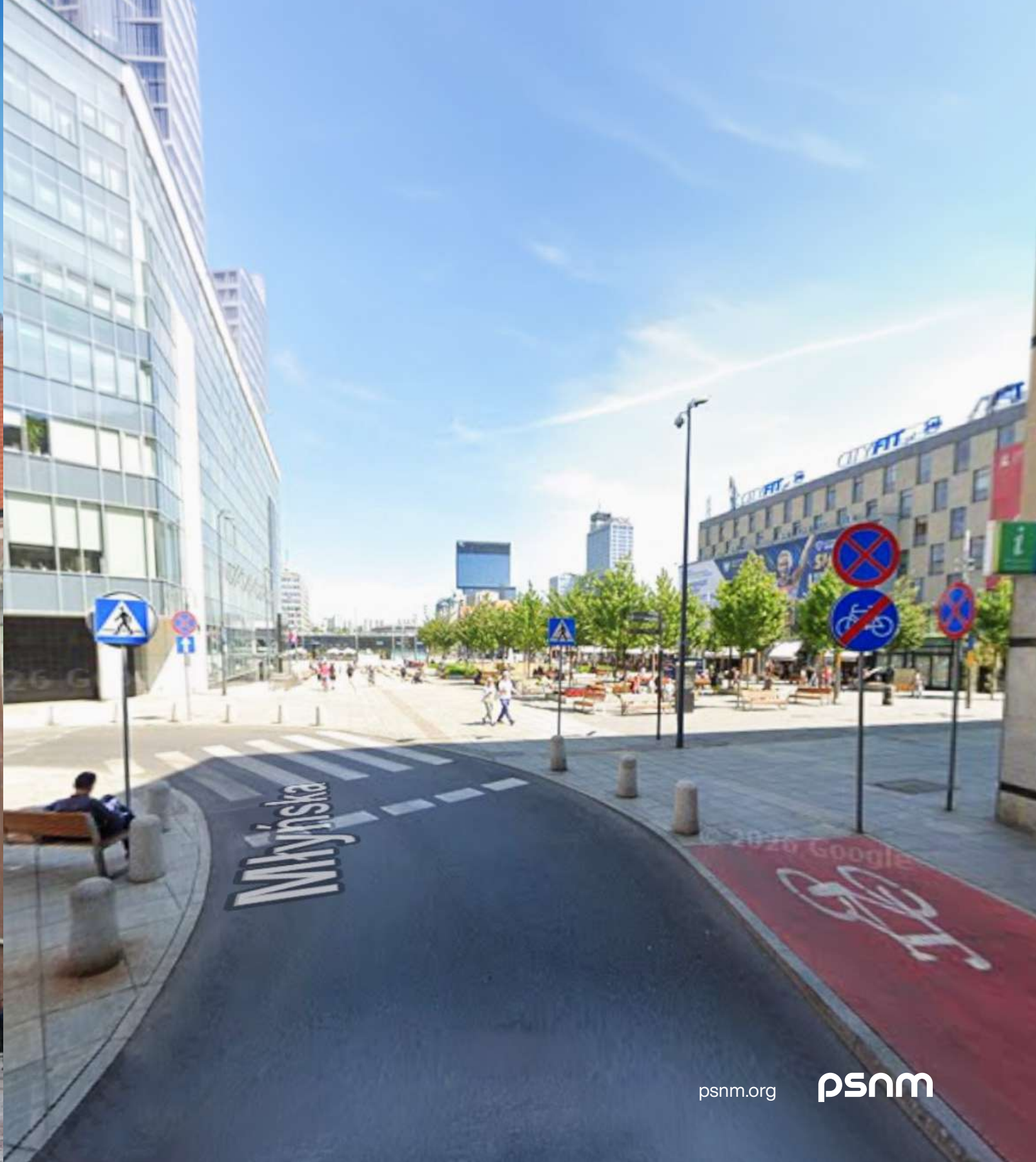
# Strefa Tempa 30





Infrastruktura miejska

# Obszary zamknięte dla ruchu





Infrastruktura miejska

# Obszary zamknięte dla ruchu

*Kattowitz. Bahnhof.*





# Obszary zamknięte dla ruchu





Infrastruktura miejska

# Obszary zamknięte dla ruchu



# Infrastruktura gminna

WE  
DRIVE  
NEW  
MOBILITY



# Infrastruktura gminna



- **Przejazd przez centrum gminy**

- **Drogi gminne**

- **Drogi leśne**

Infrastruktura gminna

Przejazd przez centrum gminy

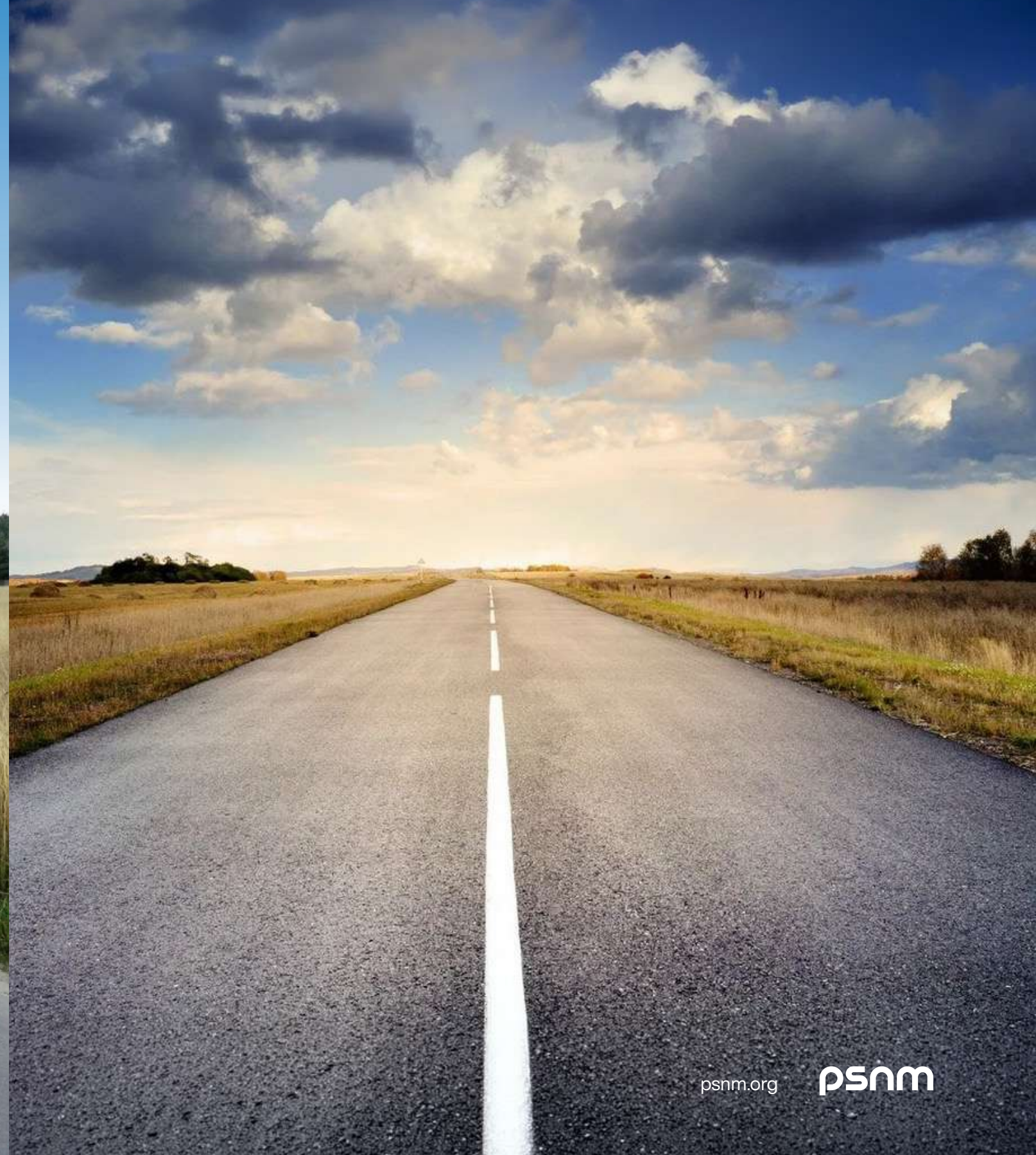
Żarki DW793





Infrastruktura gminna

## Drogi gminne (często bez pobocza)









Infrastruktura gminna

# Drogi w terenach leśnych





# **Infrastruktura powiatowa/wojewódzka/krajowa**

# Infrastruktura powiatowa /wojewódzka /krajowa



- Drogi powiatowe

- Drogi krajowe jednopasmowe

- Obwodnice i drogi ekspresowe



Infrastruktura powiatowa/wojewódzka/krajowa

Infrastruktura powiatowa/wojewódzka

**Pszczyna/Gliwice**





## Drogi krajowe jednopasmowe





Infrastruktura powiatowa/wojewódzka/krajowa

**Drogi krajowe jednopasmowe**

**Borowa Wieś**  
(Śląskie)





Infrastruktura powiatowa/wojewódzka/krajowa

**Obwodnice i drogi ekspresowe**

**Zawiercie**



**Olsztyn**





Infrastruktura powiatowa/wojewódzka/krajowa

Obwodnice i drogi ekspresowe

# Strzelce Krajeńskie (Lubuskie)





Infrastruktura powiatowa/wojewódzka/krajowa

Obwodnice i drogi ekspresowe

# Obwodnica Krakowa





**WE DRIVE  
NEW MOBILITY!**

**Dziękuję za uwagę!**

**POLSKIE STOWARZYSZENIE NOWEJ MOBILNOŚCI**

Fabryczna 5A, 00-446 Warszawa

biuro@psnm.org

+48 507 686 158

NIP 5252684377

REGON 365877690

KRS 0000643156